

# 機械式定着金物

# DBヘッド

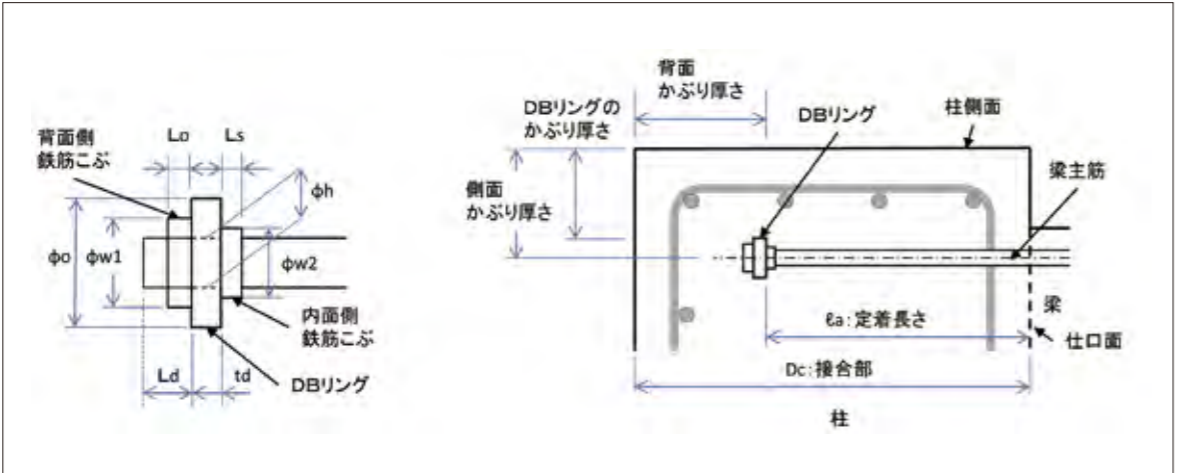
一般社団法人  
建築構造技術支援機構 (SABTEC) 評価11-03R1

## DBヘッド寸法および各部の標準寸法

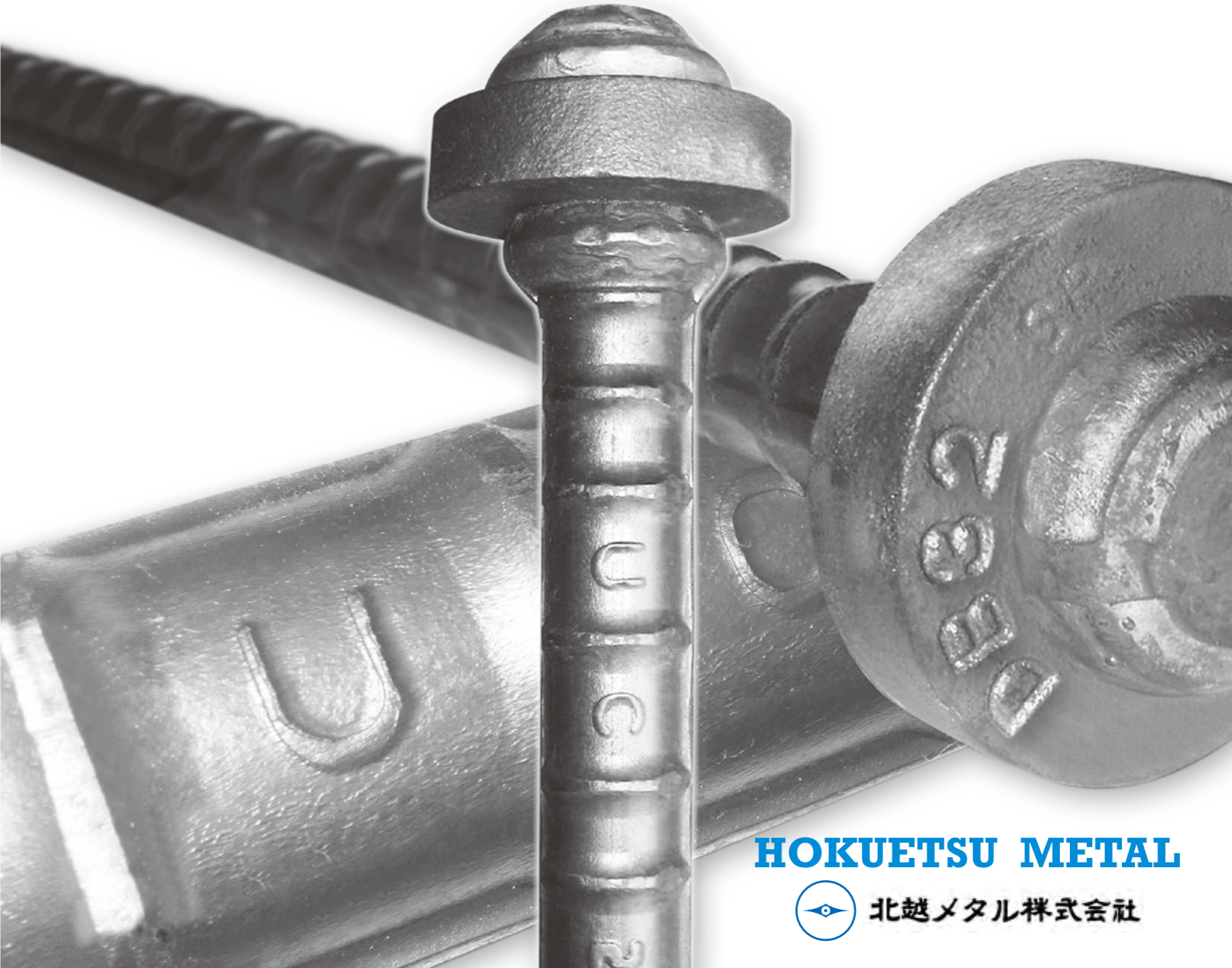
鉄筋呼び名	外径 $\Phi_o$ (mm)	孔径 $\Phi_h$ (mm)	板厚 $t_d$ (mm)	支圧面積比 $\alpha_p$	背面側鉄筋こぶ		内面側鉄筋こぶ	
					突出長さ $L_o$	直径 $\Phi_{w1}$	膨らみ長さ $L_s$	直径 $\Phi_{w2}$
D16	40	18.0	10	5.3	10	24	11	19
D19	45	20.5	12	4.5	11	29	13	23
D22	55	24.0	14	5.1	13	33	15	26
D25	60	27.0	15	4.6	15	38	18	30
D29	70	31.0	18	5.0	17	44	20	35
D32	80	34.0	20	5.3	19	48		38
D35	85	39.5	21	4.9	21	53		42
D38	95	41.5	23	5.2	23	57		46
D41	100	44.5	25	4.9	25	62		49


鋼種 SD295A SD345 SD390 SD490

## 各部の名称



鉄筋工事の新しい時代へ



 北越メタル株式会社

本社・長岡工場 〒940-0028 新潟県長岡市蔵王三丁目3番1号 TEL.0258-24-4540 FAX.0258-24-7743  
 三条工場 〒955-0852 新潟県三条市四日町二丁目2番41号 TEL.0256-33-2541 FAX.0256-35-7406  
 URL: <http://www.hokume.co.jp/>

**HOKUETSU METAL**  
 北越メタル株式会社