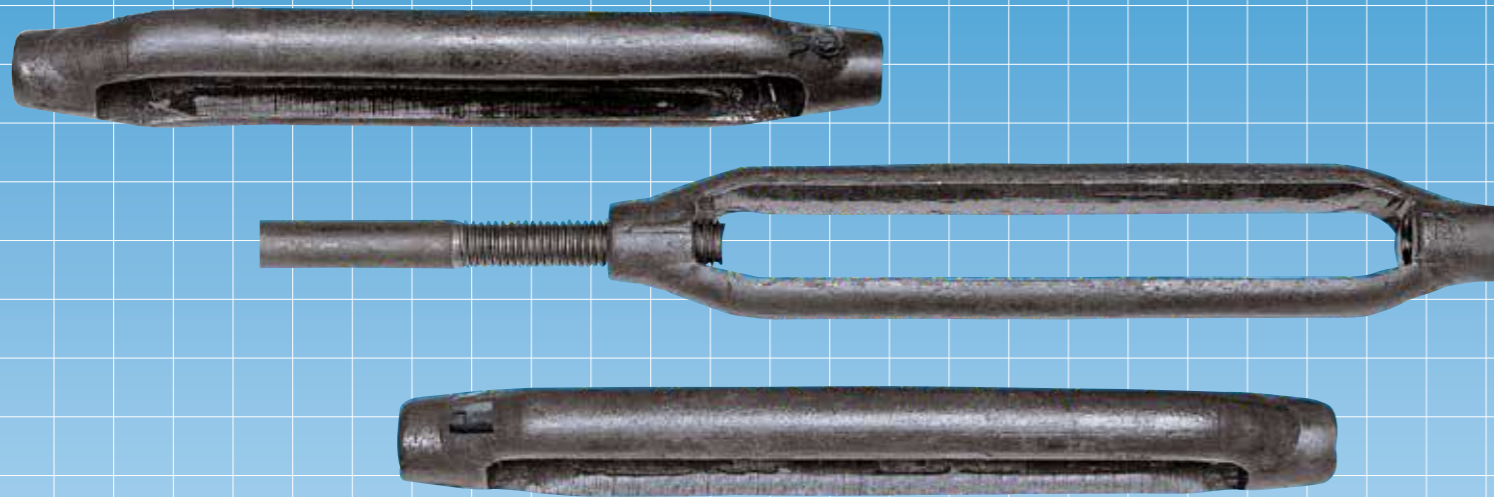
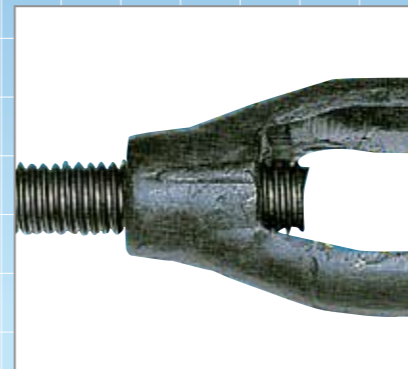


Mサイズ

# 建築用ターンバックル胴



▲JISマーク表示



▲右ねじ側表示突起



▲製造業者名を表す略号：Hマーク表示

販売元



## 北越メタル株式会社

URL:<http://www.hokume.co.jp/>

本社 〒940-0028 新潟県長岡市蔵王3丁目3番1号  
TEL (0258) 24-4540 FAX (0258) 24-7743



製造元



## 株式会社 北越タンバクル

本社工場 〒954-0111 新潟県見附市今町8丁目4番1号  
TEL (0258) 66-7415(代) FAX (0258) 66-7416

喜多方工場 〒966-0017 福島県喜多方市関柴町三津井字前田450番地3  
TEL (0241) 23-3005(代) FAX (0241) 24-2483



## 北越メタル株式会社



## 建築用ターンバックル胴のJIS表示許可工場に 昭和60年9月指定され、さらに厳格な品質管理 を行い、堅牢・安価でご好評！

引用規格：JIS B 0205 メートル並目ねじ

JIS B 0209 メートル並目ねじの許容限界寸法及び公差

JIS B 0251 メートル並目ねじ用限界ゲージ

JIS B 7507 ノギス

JIS G 3101 一般構造用圧延鋼材

JIS G 3138 建築構造用圧延棒鋼



### 材質

M10 JIS G 3101 (一般構造用圧延鋼材：SS400)  
M12～M24 JIS G 3138 (建築構造用圧延棒鋼：SNR400A)

### 包装・表示

サイズ	1甲入数(個)	1甲質量(kg)
M 10	150	26
M 12	80	27
M 14	50	27
M 16	40	28
M 18	25	25
M 20	20	27
M 22	15	26
M 24	10	24

(注1) 包装質量は、1甲(麻袋1袋単位)20～30kg。

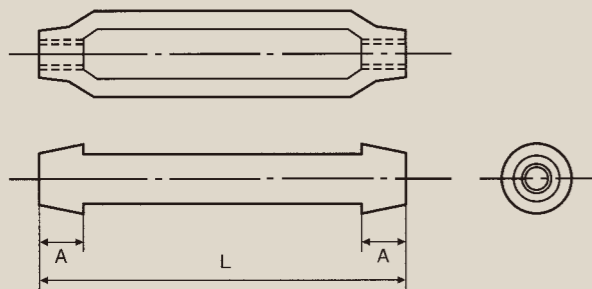
(注2) 一製品毎にJISマーク、製造業者名(株)北越タンバクルを表す略号“H”マーク付き。

(注3) 一製品毎に左ねじ、右ねじの区別が出来る様に右ねじ側の表面に突起を付ける。

(以上、表紙写真を参照下さい)

### 形状および寸法

単位：mm



サイズ	胴	
	L	A
M 10	150	14以上
M 12	200	17以上
M 14	230	20以上
M 16	250	23以上
M 18	280	25以上
M 20	300	28以上
M 22	330	31以上
M 24	350	34以上

注) 胴の長さの許容差は±3%以内。

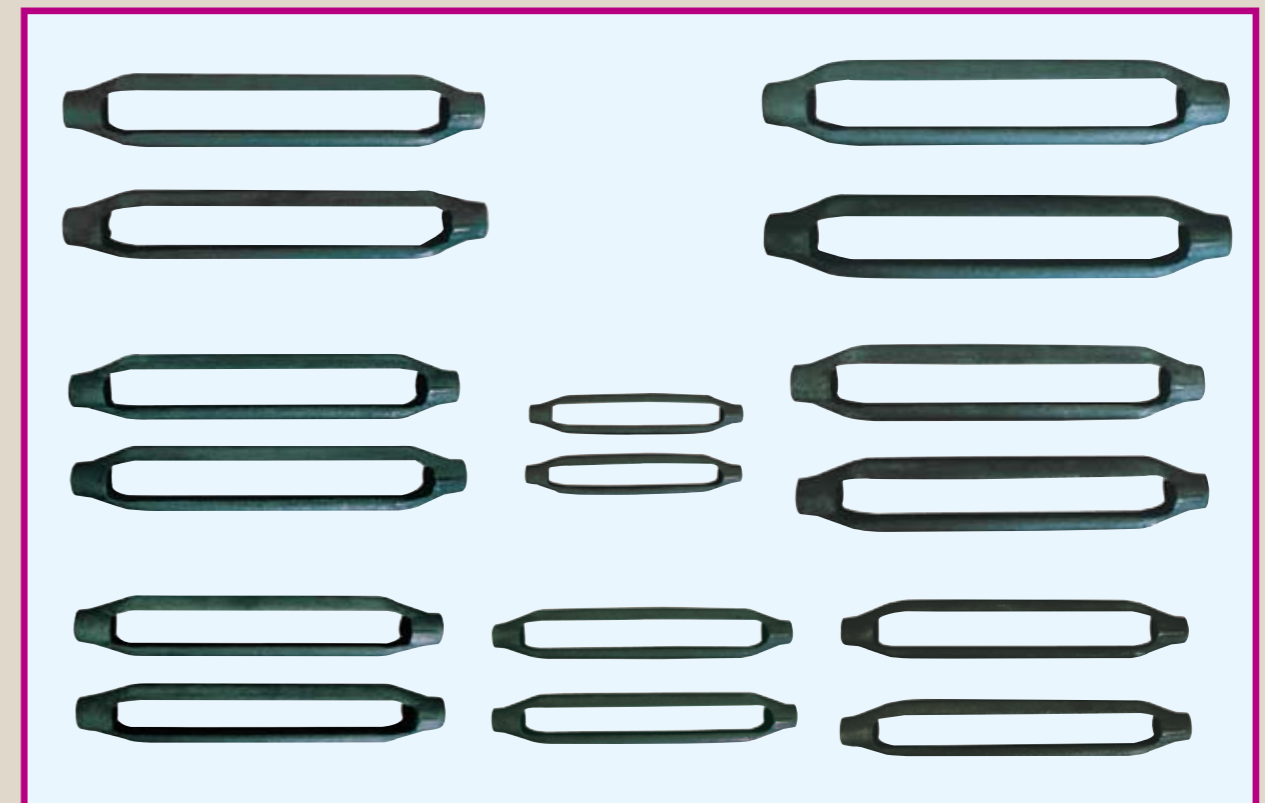
### 質量および保証荷重

単位：KN(tf)

サイズ	質量(最小値) [g]	引張強度(最小値)	保証荷重
M 10	165	30.9	14.2
M 12	340	44.9	20.7
M 14	530	61.7	28.4
M 16	700	83.1	38.3
M 18	1,000	103	47.6
M 20	1,350	131	60.2
M 22	1,730	161	74.3
M 24	2,360	188	86.8

注) 保証荷重は、短期許容応力に相当する。

胴の永久変形は、保証荷重で胴の長さ(L)の0.5%以内とする。



M22 M24  
M18 M10 M20  
M16 M12 M14

生地製品の他、  
溶融亜鉛めっき及び電気亜鉛めっきを施した製品もあります。